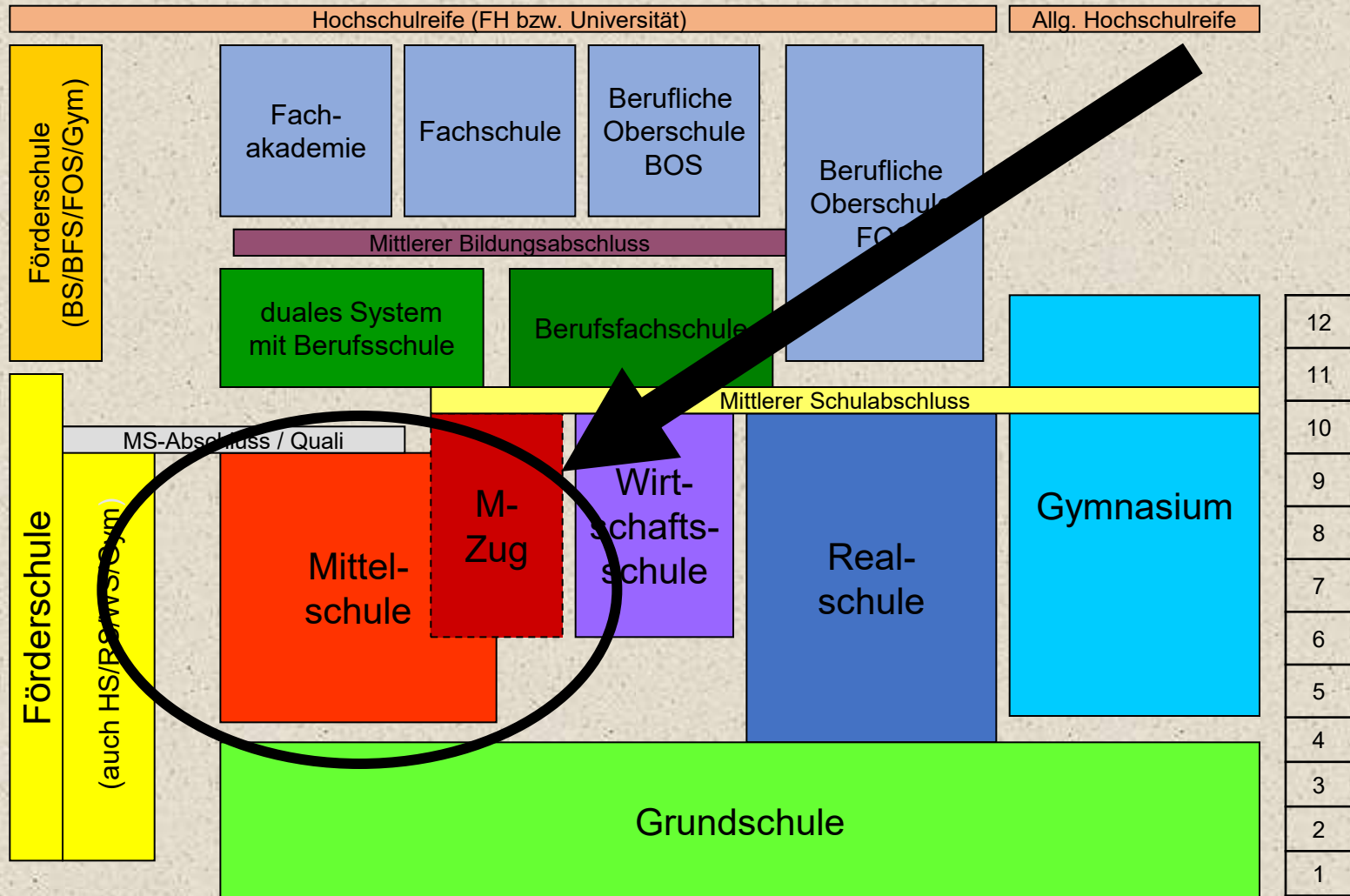


*Die bayerische Mittelschule –
eine weiterführende Schule
mit vielfältigen Angeboten*

Das bayerische Schulsystem



Kinder sind Persönlichkeiten



Die Mittelschule fördert sie!

 **Stark für den Beruf**

 **Stark im Wissen**

 **Stark als Person**

Und eröffnet viele Wege

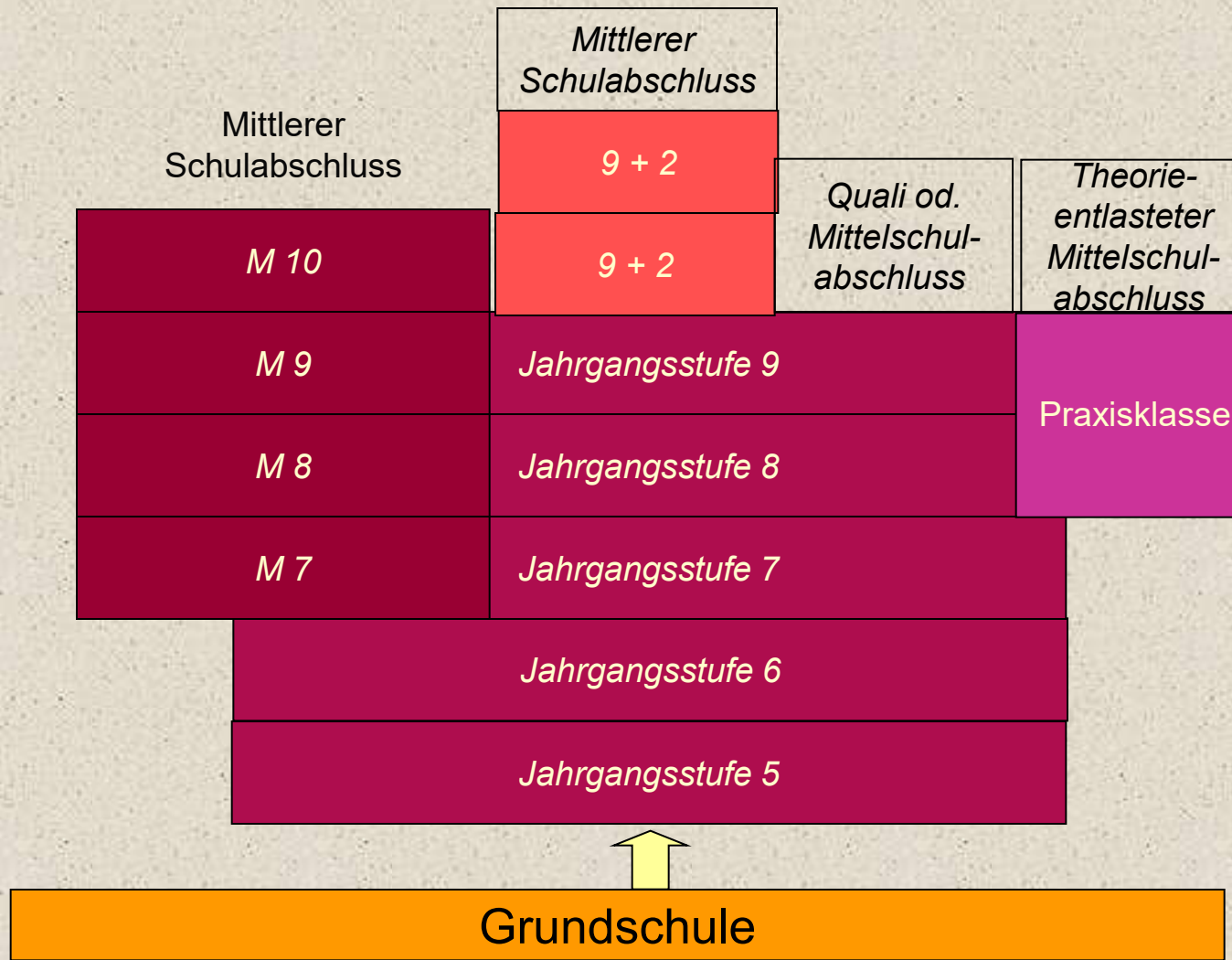
Stark im Wissen

Unterricht und Schulleben

- Ansatz beim individuellen Stand
- Handlungsorientierte Vermittlung von Grundwissen und Lernkompetenzen
- Konzentration auf das Wesentliche
- **Intensives Üben und Wiederholen**
- Konkret-anschaulich
- kooperative Lernformen



Stark im Wissen

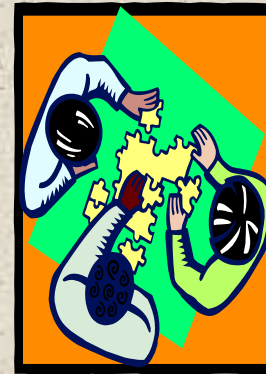




Stark als Person

Klassenlehrerprinzip

„Jede Schülerin und jeder Schüler entwickelt sich unterschiedlich! Rahmenbedingungen und Lebenssituationen verändern sich.“



Jugend
sozial-
arbeit
an
Schulen

Schulberatung

Berufsberatung

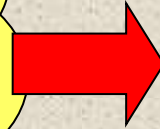
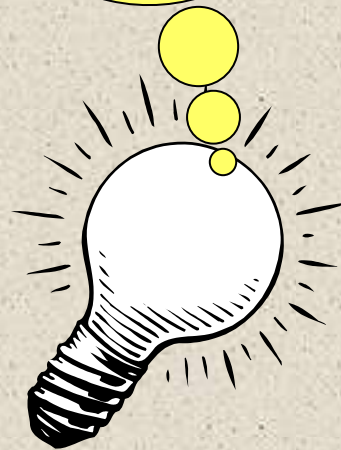




Stark als Person

Durch individuelle Förderung

„Jede Schülerin und jeder Schüler hat Stärken. Aufgabe der Mittelschule ist es, diese Stärken zu entdecken und weiter zu entwickeln!“



Frage: „Was kann der Schüler? Was kann er noch nicht?“



Modularisierung –
Entwicklung von Bausteinen für ein möglichst individuelles Lernprogramm.

Individuelle Förderpläne in
Absprache mit Lehrkräften, Schüler und Eltern

Schulleben mitgestalten- Persönlichkeit stärken

Projektchor

Projekte

Pausenaufsicht

Teilnahme an historischen Festen

Schulsanitäter

Buslotsen

Mithilfe im Bistro

Tutoren

Streitschlichter

**Klassensprecher oder Schülersprecher
(SMV)**

Zammgrauft

... und vieles mehr



Stark für den Beruf

Hinführung zur Ausbildungsreife

- **Wirtschaft und Beruf ab Kl. 5**
- **Arbeitspraktische Fächer ab der 7.Klasse**
- **Betriebserkundungen, -praktika**
- **Enge Kooperationen an der Schnittstelle
Schule-Beruf**



„Stark für den Beruf“

Berufsorientierende Zweige:

Technik

Wirtschaft und Kommunikation

Soziales



Praxisorientierter Unterricht

- Betriebsbesichtigungen/
-erkundungen,
- Betriebspraktika
- Vertiefte berufliche Orientierung
- Projektarbeit

Systematische Zusammenarbeit

- mit der Berufsschule
- mit der lokalen Wirtschaft
- mit der Arbeitsagentur
- mit der Agentur Schaffenslust -
Paten

Mittelschule als Ganztagschule

Angebot der
Ganztagschule

Offene Ganztagesbetreuung (OGS):

Rhythmisierte Tagesablauf aus Lernen, Entspannung, körperlicher Betätigung und gemeinsamen Mahlzeiten



Zusätzlich Zeit und Raum für:

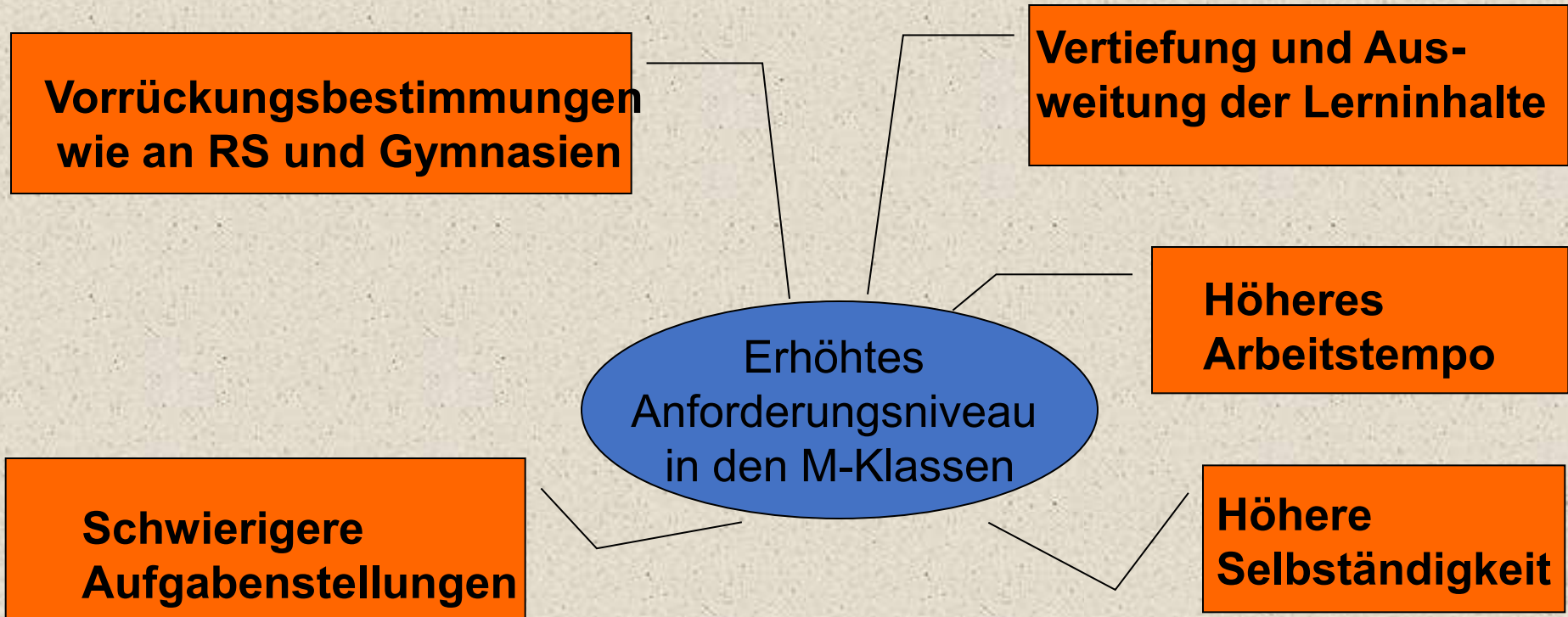
- Stärkung des Arbeits- und Sozialverhaltens
- volle Ausschöpfung der Unterstützungssysteme
- gemeinsames Mittagessen
- Hausaufgaben- und Übungszeiten
- Pädagogisch gestaltete Freizeit

→ **Dreiklang aus Bildung, Erziehung und Betreuung**

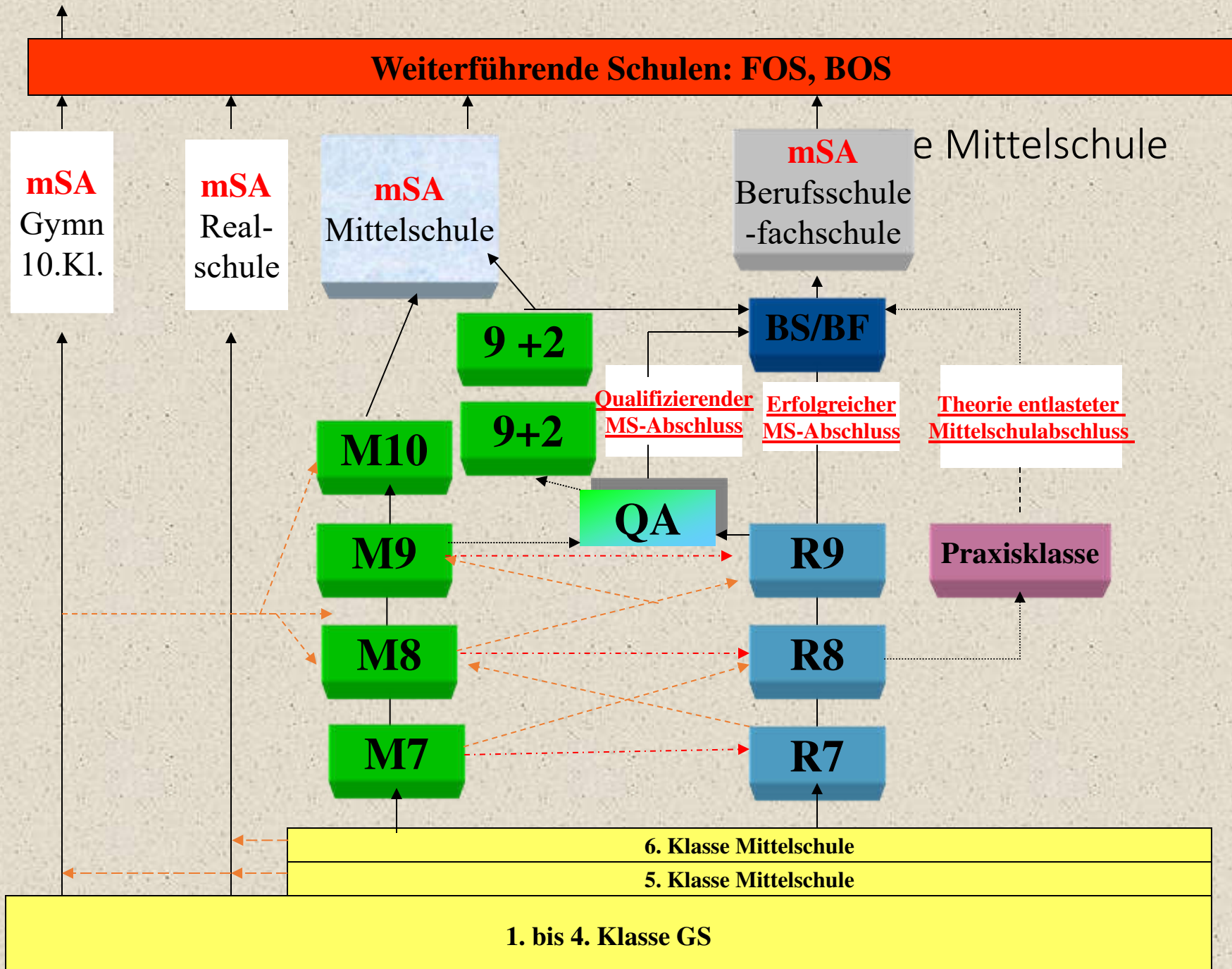


Stark im Wissen

Erhöhtes Anforderungsniveau in den **M-Klassen**



„Das Anforderungsniveau orientiert sich am mittleren Schulabschluss und ist deutlich höher als in den Regelklassen“



Stark im Wissen

M-Zug

M 7

M 8./M 9.

M 10

9+2

geeignet

geeignet

geeignet

ZZ bis 2,66

(D,M,E)

Ansonsten Aufnahme-
prüfung

ZZ bis 2,33

(D,M,E)

Ansonsten Aufnahme-
prüfung

D, M, E bis 2.33
im QA

Ansonsten Aufnahme-
prüfung

Quali mit 2,5

Oder den Schnitt im Jahreszeugnis

Mittelschule ab 6.Klasse (Zwischenzeugnisnoten oder Jahreszeugnisnoten; kein Übertrittszeugnis)

Abschlüsse an der Mittelschule

1. **Erfolgreicher Abschluss der Mittelschule:** am Ende der 9. Jahrgangsstufe (Regelklasse) mindestens 4,00 in allen Vorrückungsfächern

2. **Qualifizierender Abschluss der Mittelschule (Quali):** am Ende der 9. Jahrgangsstufe (Regelklasse) besondere Leistungsfeststellung mindestens 3,0

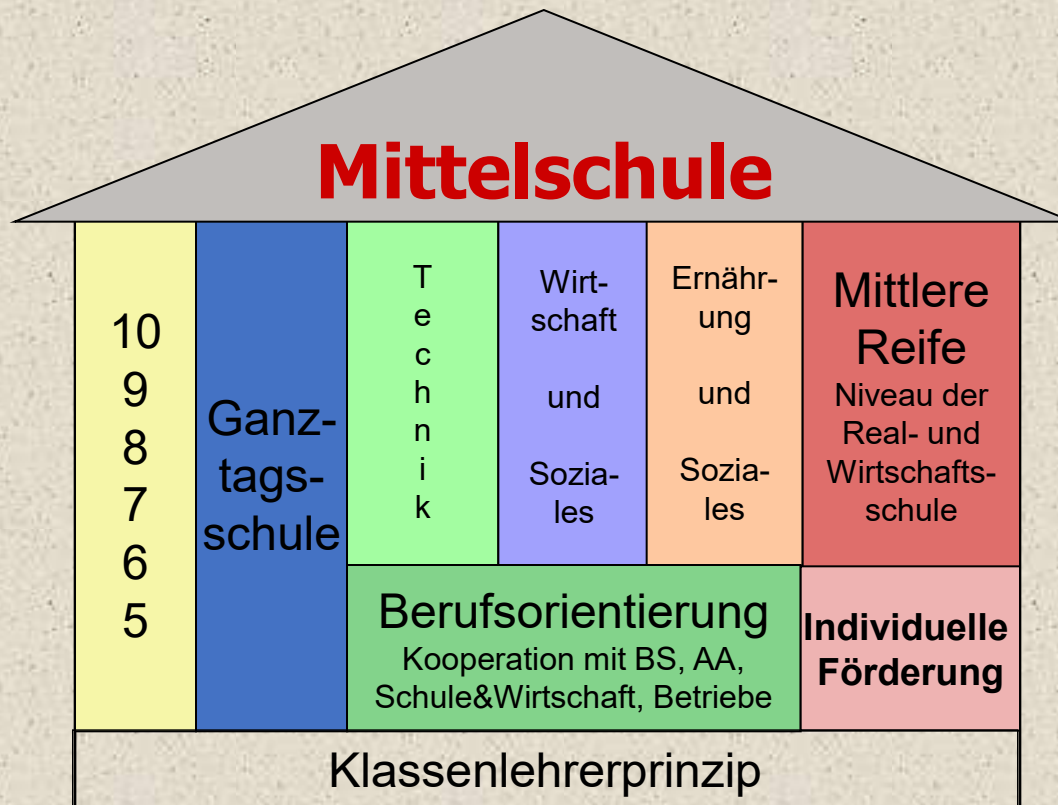
3. **Mittlerer Schulabschluss an der Mittelschule:** Voraussetzung: „Quali“ (2,33 in D, M und E)

4. **Erfolgreicher Abschluss der Mittelschule in der Praxisklasse/Übergangsklasse**

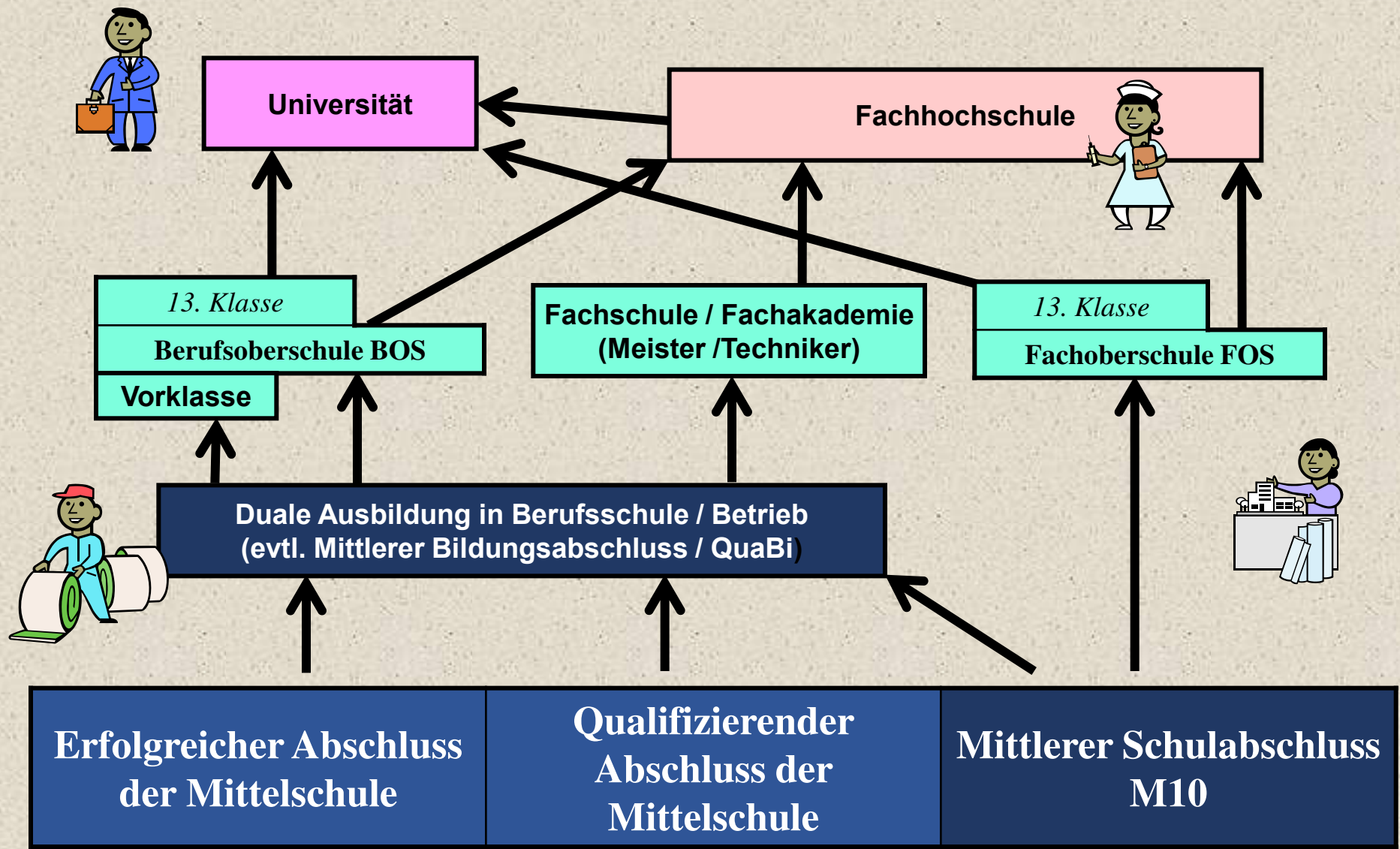
5. **Quabi:** mittlerer Schulabschluss

Die Mittelschule

→ Sicherstellung eines möglichst wohnortnahen, umfassenden Bildungsangebotes



Die Mittelschule eröffnet viele Wege



Mit der Mittelschule stehen
noch alle Wege offen!

Mit ihr geht es weiter
in den Beruf und
zu weiteren Bildungsabschlüssen!

Info-/Beratungsangebot

Für Fragen zur Schullaufbahn stehen Ihnen zur Verfügung:

- Lehrkräfte der Mittelschule
- Beratungsfachkräfte (Beratungslehrkraft, Schulpsychologe)
- die Beratungsfachkräfte der staatlichen Schulberatungsstelle

Kontaktdaten Beratungslehrkraft:

Eva Einsiedler

Telefonsprechstunde: Mittwoch, 9:55 – 10:40 Uhr

Telefonnummer: 08336/805946

Email: e.einsiedler@mail.de

Weitere Informationen
finden Sie unter folgenden
Links

www.schulberatung.bayern.de

www.km.bayern.de



<https://www.youtube.com/watch?v=tEEEnhgsY-U>



<https://www.youtube.com/watch?v=Et8iQWS1GL4>

www.km.bayern.de/schueler/schularten/uebertritt-schulartwechsel.html